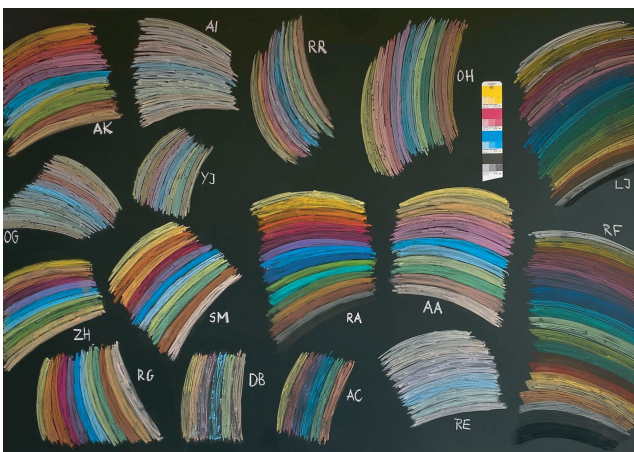


Tafelkreiden – Unsere Testergebnisse

Wir glauben, dass es nicht eine Kreide für alles gibt, sondern dass es Kreide gibt, die farblich, von der Brillanz und der Leuchtkraft sowie der möglichen Maltechnik besser für die Unterstufe, andere besser für die Mittel- und/oder Oberstufe und wiederum andere besser für Tafelbilder mit hohem künstlerischen Anspruch geeignet ist! Somit ist unser Fazit: Die Mischung macht's! Also nicht nur eine, sondern Kreiden verschiedener Hersteller verwenden!

Auch die Tafeloberfläche spielt für das Erscheinungsbild eine enorme Rolle! Deshalb haben wir auf der besten Tafeloberfläche getestet! Diese wird von blakboard.com verwendet – und natürlich von anderen namhaften Tafelherstellern!

Hinweis: Kein Hersteller und/oder Händler hat für den Test Geld bezahlt oder sonstwie Einfluss auf die Ergebnisse genommen!



Dieses Bild zeigt eine Erstausswahl, bei der man schön sieht, dass viele Kreiden von vornherein ungeeignet sind, da sie z.B. zu blass sind oder sich farblich kaum unterscheiden.

Der Farbstreifen mit den CMYK-Druckfarben soll als Vergleich dienen.

Die allermeisten runden Kreiden (die meist aus Gips hergestellt und dadurch recht hart sind), sind für Anschriebe und viele (strichartige) Zeichnungen (Mathe, Geometrie usw.) ausreichend bzw. gut geeignet. Sie lassen sich an der Tafel meist gut farblich unterscheiden und gut handhaben (auch im Zirkel)! Zu empfehlen sind die runden (weißen) Kreiden von Ulma, bei besonderen Ansprüchen die von Sejongmall.

Falls Du Dich fragen solltest: Oh man, was sind das alles für Luxusprobleme!? Dann bleibt uns nichts anderes übrig als zu sagen: Ja, aus vielen Perspektiven betrachtet hast Du vollkommen recht! Insbesondere natürlich auch, wenn Du in einem Land lebst, in dem man vielleicht schon darüber froh sein kann, wenn man überhaupt eine Tafel und Kreide hat. Oder ganz andere Nöte! Wir leben in Deutschland, einem Land, in dem es derzeit an Überfluss nicht mangelt – zumindest materiell betrachtet. Woran es aber bei uns mangelt, ist die Versorgung und Pflege der Seele der Menschen, vor allem der Kinder. Diese haben meist alles, aber sind seelisch oft vollkommen unterernährt. Und wenn dann diesen Kindern ein schön gestaltetes Tafelbild zu einem wahrhaftigen Inhalt vor die Augen gestellt wird,

Das folgende Bild (nächste Seite) zeigt die Kreiden, die für Tafelbilder infrage kommen.

Zum Vergleichsergebnis: SM (Mercurius) als bislang beliebteste Waldorfkreide soll hier hauptsächlich der Vergleichbarkeit dienen. Es handelt sich um die **nicht mehr erhältliche** Kreide von Mercurius! Von AK (Koma), SM und AA (Atla) gibt es jeweils 12 Farben. AA ist eher blass und im



flächigen Auftrag weniger deckend. Von OH (Hagoromo) gibt es 15, von RA (Apiscor) 16 Farben. LJ (Jaxell) als Softpastellkreide wirkt auf schwarzer Tafel sehr dunkel und ist flächig aufgetragen ungeeignet. OH ist für flächiges Malen ungeeignet, lässt sich aber hervorragend einfach wegwischen. Die interessanteste und vielversprechendste Kreide ist RA: **Tolle Farbauswahl, leuchtend, hervorragend deckend, tolle Maleigenschaften – und: sie enthält als einziges Sortiment ein Schwarz!** Wem auch 12 Farben reichen, ist sicherlich mit AK **sehr gut bedient**. Wer noch an Restbestände von SM oder den beiden anderen nahezu identischen Kreiden kommt, ist mit diesen (12 Farben) ebenfalls gut bedient und kann mit Softpastellkreiden (die es auch einzeln gibt) und/oder RA ergänzen. Fazit: Der Vergleich macht deutlich, dass die Auswahl an Kreiden für künstlerisch anspruchsvollere Tafelbilder sehr beschränkt ist! Unsere Informationen sollten Dich befähigen, Deine Wahl zu treffen! Falls nicht, schreibe uns! Falls Du weitere Informationen benötigst, schreibe uns!

Unsere Favoriten haben wir mit einem ♥ in der Zusammenstellung auf der nächsten Seite kenntlich gemacht!

Die **neuen** Kreiden von Mercurius können wir leider nicht empfehlen. Auch wenn sie teils stärker pigmentiert sind als andere Kreiden des gleichen Herstellers, überzeugen sie weder im Abrieb, noch in der Farbauswahl sowie den Farbtönen an sich.

Auf der nächsten Seite gibt es eine Liste aller getesteten Kreiden mit weiteren Angaben wie Preisen, um auch hier einen Vergleich zu haben. Gerne nennen wir Dir auch Bezugsquellen.

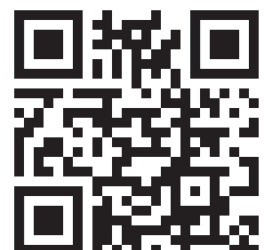
Übrigens: Der Kreidehersteller Drei Sterne hat vor ein paar Jahren seine Produktion eingestellt. Apiscor stellt seine Kreiden in Brasilien her.

blakkboard

Marke	Hersteller (sofern bekannt)	Name	Farben/ Inhalt	Preis [EUR]
Herlitz		Tafelkreiden farbig → <i>langfristig nicht mehr lieferbar</i>	12/12	4,50 (Set)
Idena		Tafelkreide 12 Farben	12/12	1,80
Staedler	PyCon	12 Blackboard chalks ^{1, 2}	12/12	3,62
Pelikan	PyCon	Pelikan Wandtafel-Kreide farbig ^{1, 2}	12/12	6,-
Atla	PyCon	Atla Wandtafelkreide farbig ^{1, 2}	12/12	3,80
Bona	PyCon	Bona Tafelkreide 12 farbig ^{1, 2}	12/12	2,65
Zenit	PyCon	Wandtafelkreide 12 Stück ^{1, 2}	12/12	1,73
Ökonorm	PyCon	Tafelkreide 12 Farben ^{1, 2}	12/12	ca. 4,80
Mercurius	<i>neu!</i> PyCon	Tafelkreide 12 Farben ^{1, 2}	12/12	ca. 4,80
Giotto		Giotto Robercolor ²	10/10	1,69
Jolly		Kreide farblich sortiert ²	10/10	1,58
Apiscor	♥ Apiscor	Tafelkreide 16 Farben	16/16	13,00
Mercurius	Drei-Sterne	Tafelkreide 12 Farben ^{1, 2} → <i>(langfristig) nicht mehr lieferbar</i>		ca. 8,-
Ingold-Biwa	Drei-Sterne	Ingold-biwa Wandtafelkreiden 12 Stück ^{1, 2} - II -	12/12	ca. 12,-
Giotto	Drei-Sterne	Robercolor Carré 12 Farben ^{1, 2} → <i>langfristig nicht mehr lieferbar</i>		3,90
Neocolor	Drei-Sterne	Tafelkreide 12 Farben ^{1, 2} → <i>nicht mehr lieferbar</i>		-
Eberhard-Faber		Tafelkreide farbig sortiert	12/12	4,49
Koma	♥ Koma	Tafel-Kreide 12er farblich sortiert	12/12	1,28
Jolly	Drei Sterne (?)	Tafelkreide gewickelt → <i>langfristig nicht mehr lieferbar</i>	12/12	8,99
Crayola	Binney&Smith	Tafelkreide 6 Farben	6/12	4,47
Rayher		Tafelkreide bunt	12/12	1,59
Koh-i-nor		Square Children Blackboard Chalk	12/12	3,28
Ulma		Ulma Super Compact staubfrei, 6 farbig sortiert	6/100	23,68
Ulma		Konische Schulkreide, Einzelfarben 14 Farben	1/12	4,16
Anti-Dust	Binney&Smith	Anti-Dust 12 Farben, nicht staubend	9/12	3,70
Hagoromo	Sejongmall	Hagoromo Fulltouch Chalk	16/20	49,-
Maped		Coloured Chalks 10 Farben	10/10	1,95
Betzold		Boardliner Kreide eckig 6 Farben	6/72	5,30
Jaxell		Soft-Pastellkreiden (halbe Kreiden)	24/24	11,89
Faber-Castell		24 Mini Soft Pastels	24/24	8,80
Edding		Kreidemarker div. Spitzengrößen	einzel	3,84, 6,39
Colormark		Ecomarker Kreidespray	einzel	7,85
4teachers.de		Flüssigkreide	einzel	2,34

1 made in germany 2 jeweils identische oder sehr ähnliche Kreiden: ■ ■ ■

Direkt zur
Webseite



Fehler gefunden? Schreib uns an info@blakkboard.com